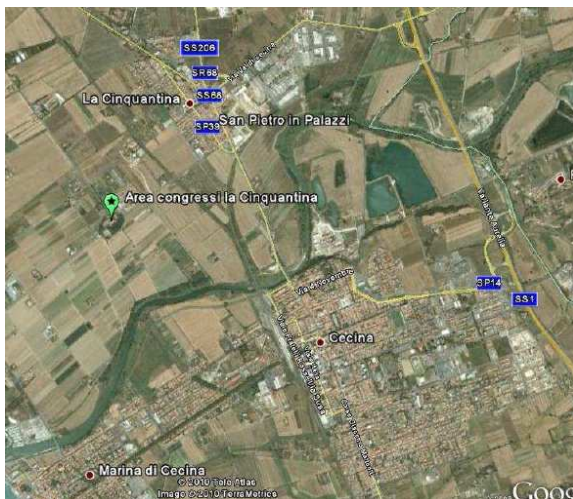


COME ARRIVARE



SIA PER CHI VIENE DA NORD CHE DA SUD, LUNGO LA VARIANTE AURELIA (SUPERSTRADA A 4 CORSIE) USCIRE A CECINA NORD. PROSEGUIRE PER SAN PIETRO IN PALAZZI ENTRATI IN PAESE PRENDERE DIREZIONE CECINA LUNGO VIA CIRO MENOTTI ARRIVATI ALLA ROTONDA SVOLTARE A SINISTRA LUNGO VIA GUERRAZZI, DOPO CIRCA 1 KM SI ARRIVA AL CENTRO CONGRESSUALE "LA CINQUANTINA"



CENTRO INTERCOMUNALE DI PROTEZIONE CIVILE
"COLLINE MARITTIME E BASSA VAL DI CECINA"

22 MAGGIO 2010

DISABILITÀ

E

PROTEZIONE CIVILE

**INTERVENTI PSICOLOGICI E
PROBLEMATICHE OPERATIVE**

**SALA CONVEGNI
VILLA GUERRAZZI
"LA CINQUANTINA" CECINA (LI)**

PER INFORMAZIONI RIVOLGERSI A
Dott. Antonio Campus
Responsabile Centro Intercomunale
di Protezione Civile

0586/697320 – fax 0586/697327

cellulare: 334.6835169

e.mail: protezionecivile@comune.riparbella.pi.it

**Si prega di dare conferma della
presenza inviando una mail o
telefonando agli indirizzi sopra riportati**

Il convegno è dedicato agli operatori di protezione civile come i volontari e i dipendenti pubblici che possono trovarsi a operare in emergenza.

La giornata di studio vuole mettere le prime basi per portare a conoscenza la problematica dei disabili nell'ambito della protezione civile e dare una prima informazione sui concetti e alcune metodologie psicologiche applicabili in protezione civile.

ORE 8.30 REGISTRAZIONE

Ore 9.00 Saluti delle autorità

9.30 Il ruolo della protezione civile e del volontariato verso i disabili

Ing. Francesca Assennato (EMERGENS)

10.00 Disabilità e tutela dei diritti in situazione di emergenza

Avv. S. Assennato

10.30 coffe break

11.00 *Disabilità e interventi psicologici: il contributo dell'EMDR (Eye Movement Desensitization and Reprocessing) per incrementare il benessere della persona disabile e dei suoi familiari*

Dott.ssa Giada Maslovaric Psicologa
EMDR Italia

11.30 Approccio agli handicap fisici: i non udenti

Dott.ssa Cristina Cuccurullo Responsabile Kiasso,
Impresa sociale alle persone non udenti

12.00 dibattito

moderatore Dott.ssa Rita Figini Simoncini psicologa
psicoterapeuta

12.30 Pausa pranzo

14.30 Il terremoto in Abruzzo esperienza con i diversamente abili

Dott. Antonio Salpietro Sociologo dipartimento nazionale
PC

15.00 "Volontari in emergenza: conoscere le reazioni allo stress per prevenire disturbi psicologici"

Dott.ssa Denise Pagano Psicologi per i Popoli - Toscana

15.30 Soccorso alle persone diversamente abili- l'importanza di conoscere la realtà del territorio

Dott.ssa Paola Tazzioli coordinatrice infermieristica DIP.
Emergenza Centrale operativa 118 (EMERGENS)

16.00 dibattito